

# BOLETIM DE ACOMPANHAMENTO DO FENÔMENO CLIMÁTICO EXTREMO NO ESTADO DO RS

## BOLETIM 06 - 08 DE MAIO DE 2024 – RIO GRANDE

Conforme informado no Boletim de ontem (07/05/2024), apresentaremos abaixo a projeção das condições de alagamento para as diferentes regiões da cidade do Rio Grande, numeradas de 0 a 16 (mapa de referência, abaixo), consideradas como áreas mais críticas. Utilizaremos o cenário de projeção com base na enchente de 1941 acrescentando um aumento de 40 cm no nível da água (1941+40). Ainda não atingimos estes níveis, porém, as informações apresentadas servem como referência para a população, incluindo as autoridades e tomadores de decisão.

Para buscar o mapa de sua região, observe os números no Índice de Imagens e procure o mapa referente ao Cenário de Inundação da sua região de interesse.

Em todos os mapas regionais, a escala de profundidade da lâmina d'água, apresentada em intervalos de 25 cm, aumenta do azul para o magenta, até um limite de 1,75m. As áreas em magenta, vermelho, laranja e verde são as áreas mais críticas.

Recomenda-se, fortemente, que as pessoas tomem as precauções necessárias para segurança pessoal e patrimonial, especialmente aquelas pessoas que residem nas áreas críticas ou próximo delas.

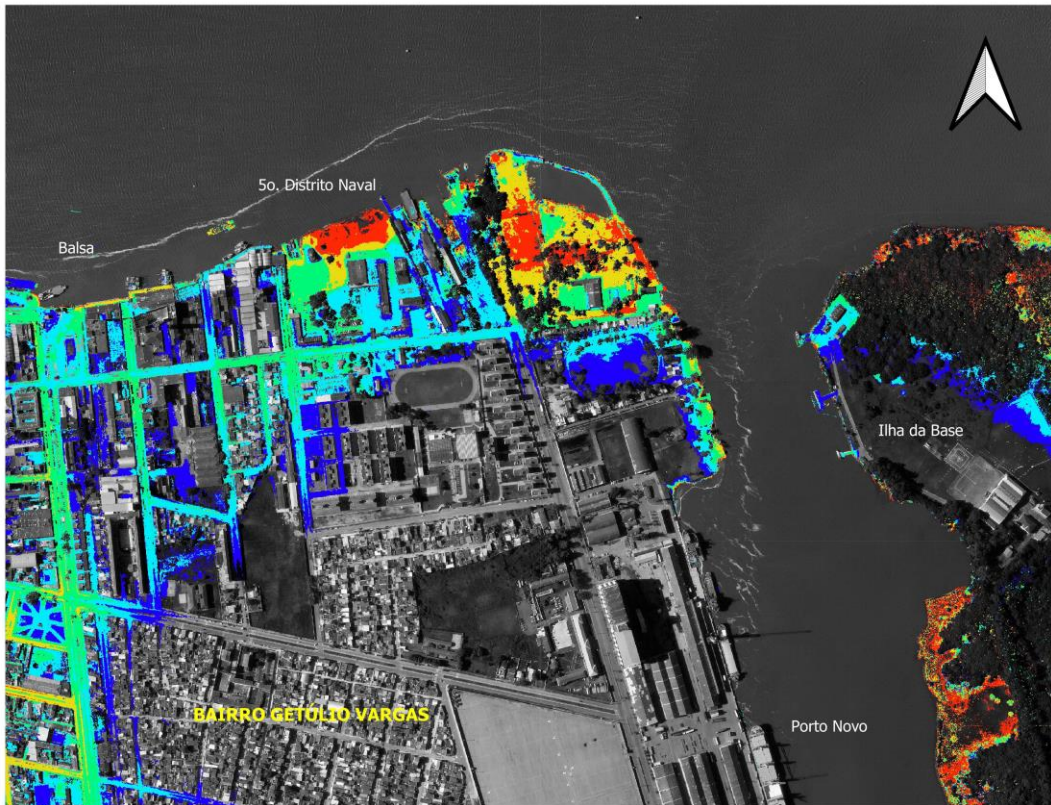
ÍNDICE DAS IMAGENS COM O CENÁRIO DE INUNDAÇÃO



# ABAIXO SEGUEM OS MAPAS REGIONAIS

## REGIÃO 0

### RIO GRANDE - RS CENÁRIOS DE INUNDAÇÃO



# REGIÃO 01

## RIO GRANDE - RS CENÁRIOS DE INUNDAÇÃO



**COTA DE  
INUNDAÇÃO  
DO EVENTO DE 1941  
+ 40 CM**

A imagem de fundo é aerofotogramétrica, em tons de cinza.

As cores correspondem a altura da coluna d'água no território, se, e somente se, a cota de referência do ano de 1941 + 40 cm ocorrer.

Escala

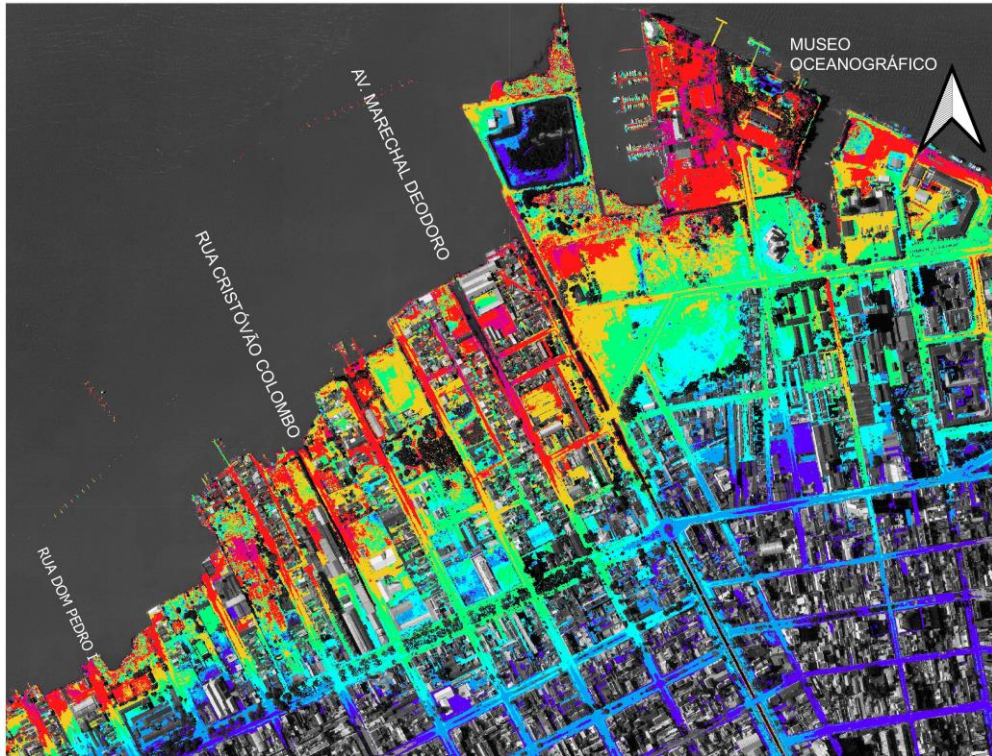
0 - 25 cm	100 - 125 cm
25 - 50 cm	125 - 150 cm
50 - 75 cm	150 - 175 cm
75 - 100 cm	

Comite de Eventos Extremos  
Universidade Federal do RS  
Rio Grande - RS - maio 2024



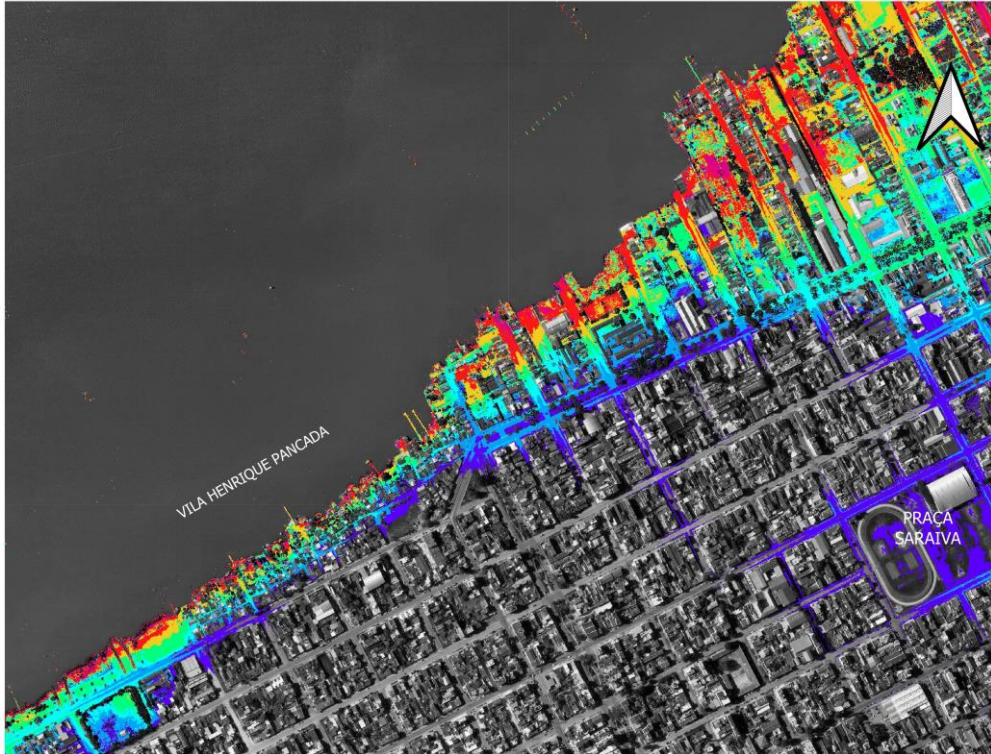
## REGIÃO 02

### RIO GRANDE - RS CENÁRIOS DE INUNDAÇÃO



## REGIÃO 03

### RIO GRANDE - RS CENÁRIOS DE INUNDAÇÃO



COTA DE  
INUNDAÇÃO  
DO EVENTO DE 1941  
+ 40 CM

A imagem de fundo é  
aerofotogramétrica, em tons  
de cinza.

As cores correspondem a  
altura da coluna d'água no  
território, se, e somente se, a  
cota de referência do ano de  
1941 + 40 cm ocorrer.

Escala

0 - 25 cm	100 - 125 cm
25 - 50 cm	125 - 150 cm
50 - 75 cm	150 - 175 cm
75 - 100 cm	

0 100 200 m

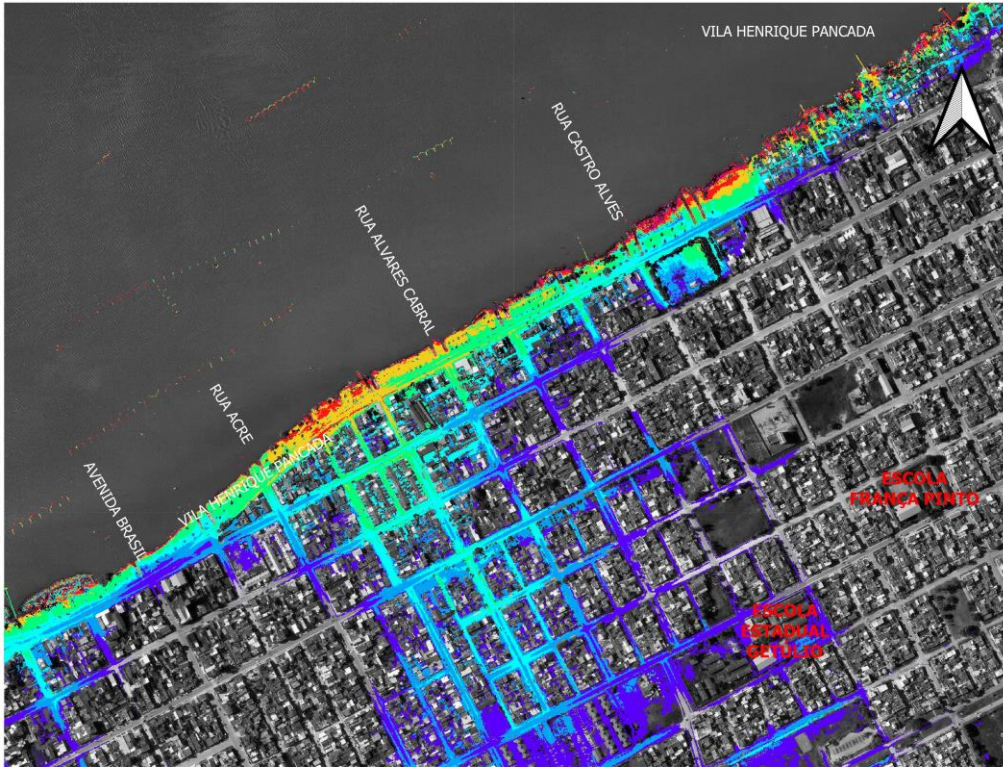


Comite de Eventos Extremos  
Universidade Federal do RS  
Rio Grande - RS - maio 2024



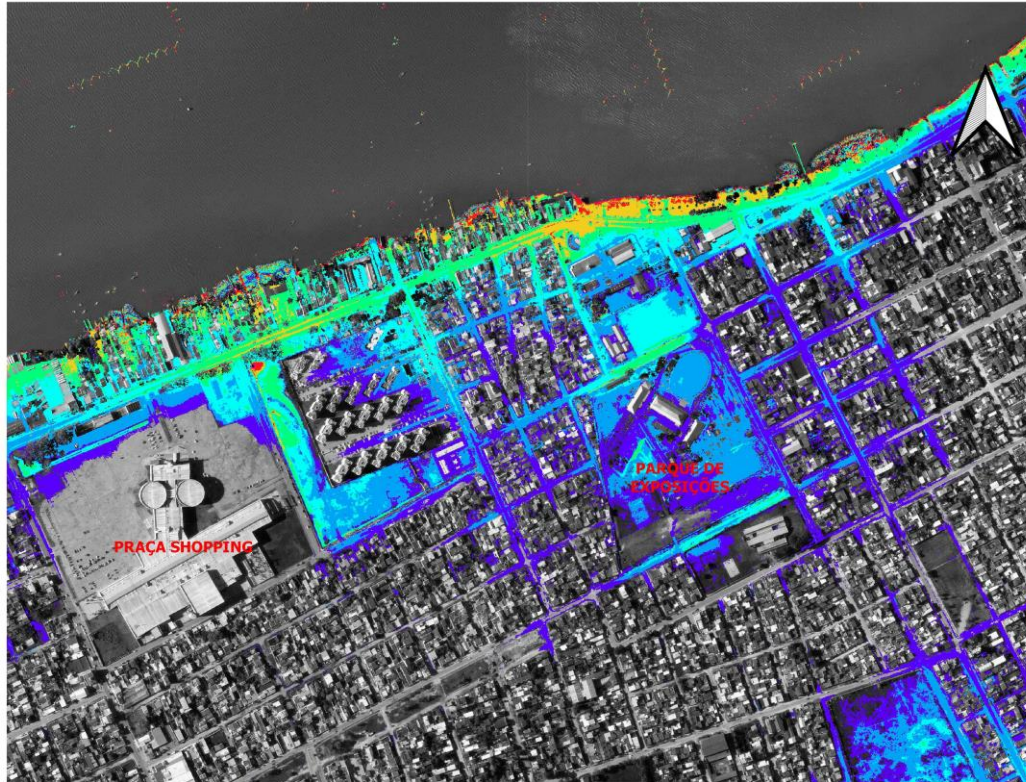
## REGIÃO 04

### RIO GRANDE - RS CENÁRIOS DE INUNDAÇÃO



## REGIÃO 05

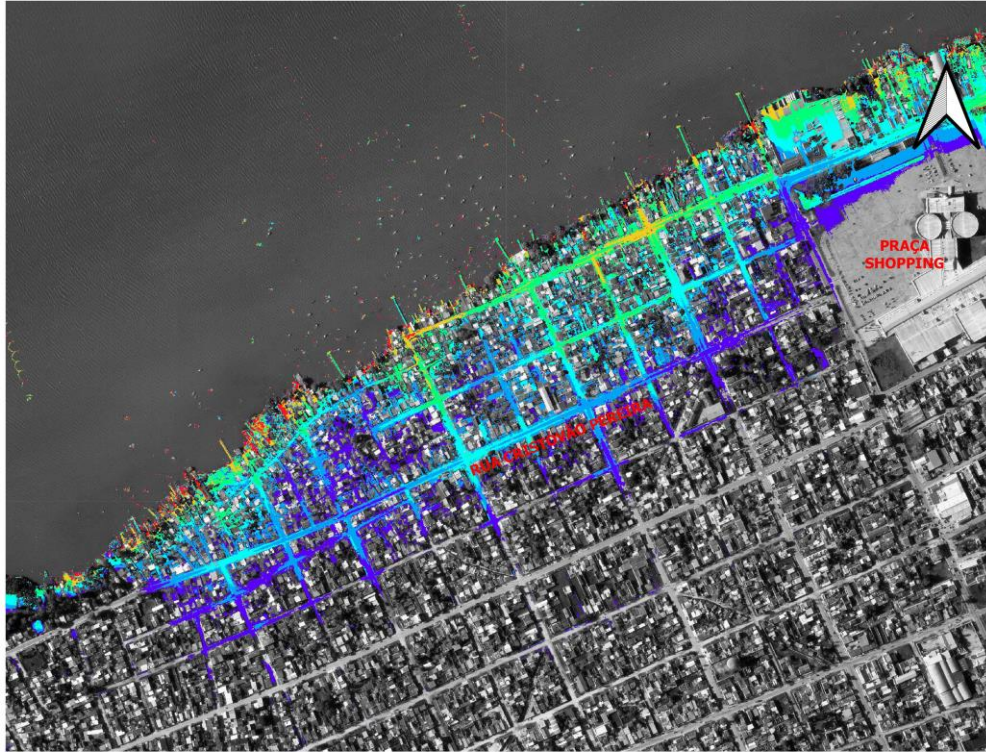
### RIO GRANDE - RS CENÁRIOS DE INUNDAÇÃO





## REGIÃO 06

### RIO GRANDE - RS CENÁRIOS DE INUNDAÇÃO

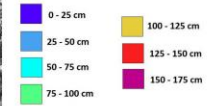


COTA DE  
INUNDAÇÃO  
DO EVENTO DE 1941  
+ 40 CM

A imagem de fundo é  
aerofotogramétrica, em tons  
de cinza.

As cores correspondem a  
altura da coluna d'água no  
território, se, e somente se, a  
cota de referência do ano de  
1941 + 40 cm ocorrer.

Escala

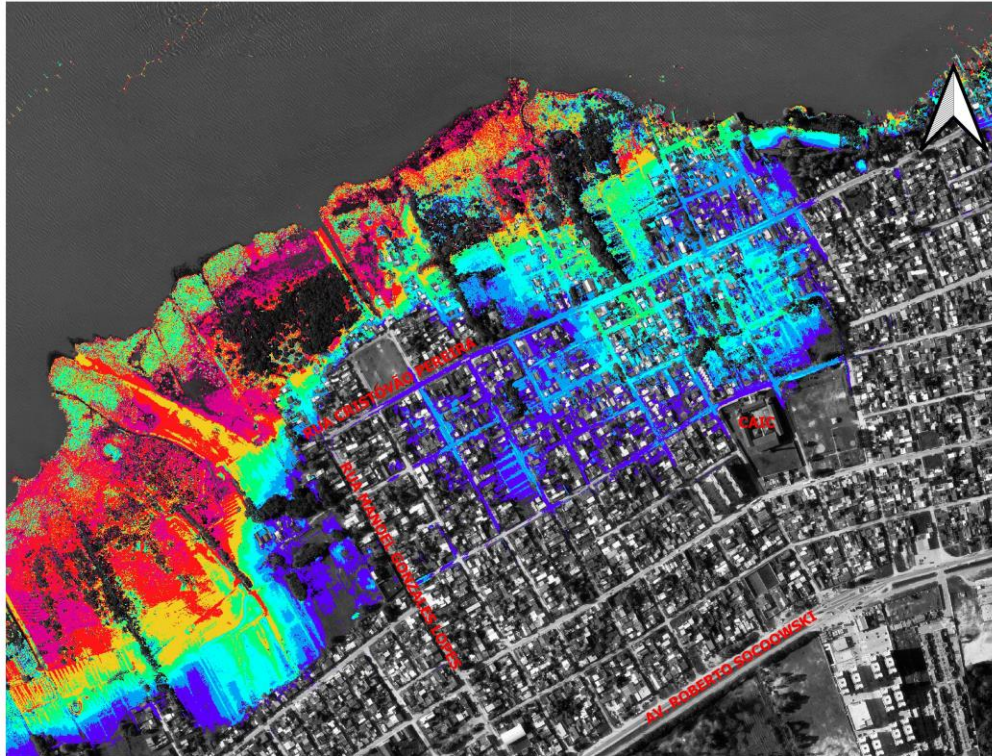


Comite de Eventos Extremos  
Universidade Federal do RS  
Rio Grande - RS - maio 2024



## REGIÃO 07

### RIO GRANDE - RS CENÁRIOS DE INUNDAÇÃO



COTA DE  
INUNDAÇÃO  
DO EVENTO DE 1941  
+ 40 CM

A imagem de fundo é  
aerofotogramétrica, em tons  
de cinza.

As cores correspondem a  
altura da coluna d'água no  
território, se, e somente se, a  
cota de referência do ano de  
1941 + 40 cm ocorrer.

Escala

0 - 25 cm	100 - 125 cm
25 - 50 cm	125 - 150 cm
50 - 75 cm	150 - 175 cm
75 - 100 cm	

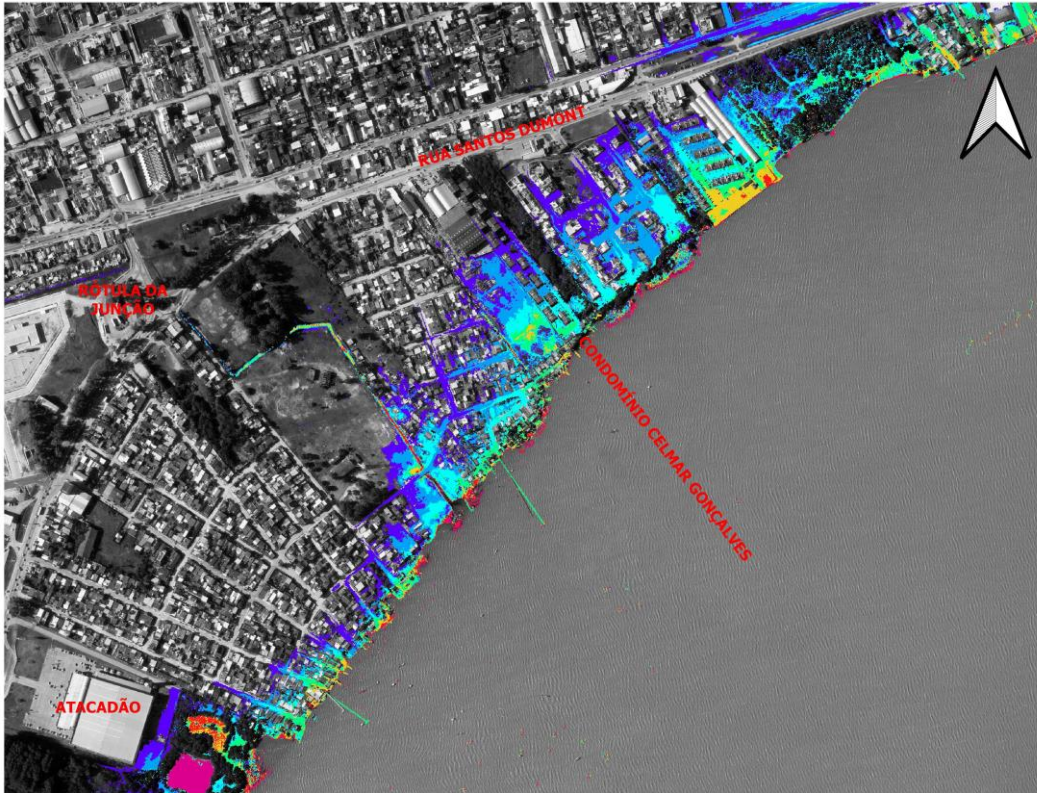
0 100 200 m



Comite de Eventos Extremos  
Universidade Federal do RS  
Rio Grande - RS - maio 2024

## REGIÃO 08

### RIO GRANDE - RS CENÁRIOS DE INUNDAÇÃO



COTA DE  
INUNDAÇÃO  
DO EVENTO DE 1941  
+ 40 CM

A imagem de fundo é  
aerofotogramétrica, em tons  
de cinza.

As cores correspondem a  
altura da coluna d'água no  
território, se, e somente se, a  
cota de referência do ano de  
1941 + 40 cm ocorrer.

Escala

0 - 25 cm	100 - 125 cm
25 - 50 cm	125 - 150 cm
50 - 75 cm	150 - 175 cm
75 - 100 cm	

0 100 200 m

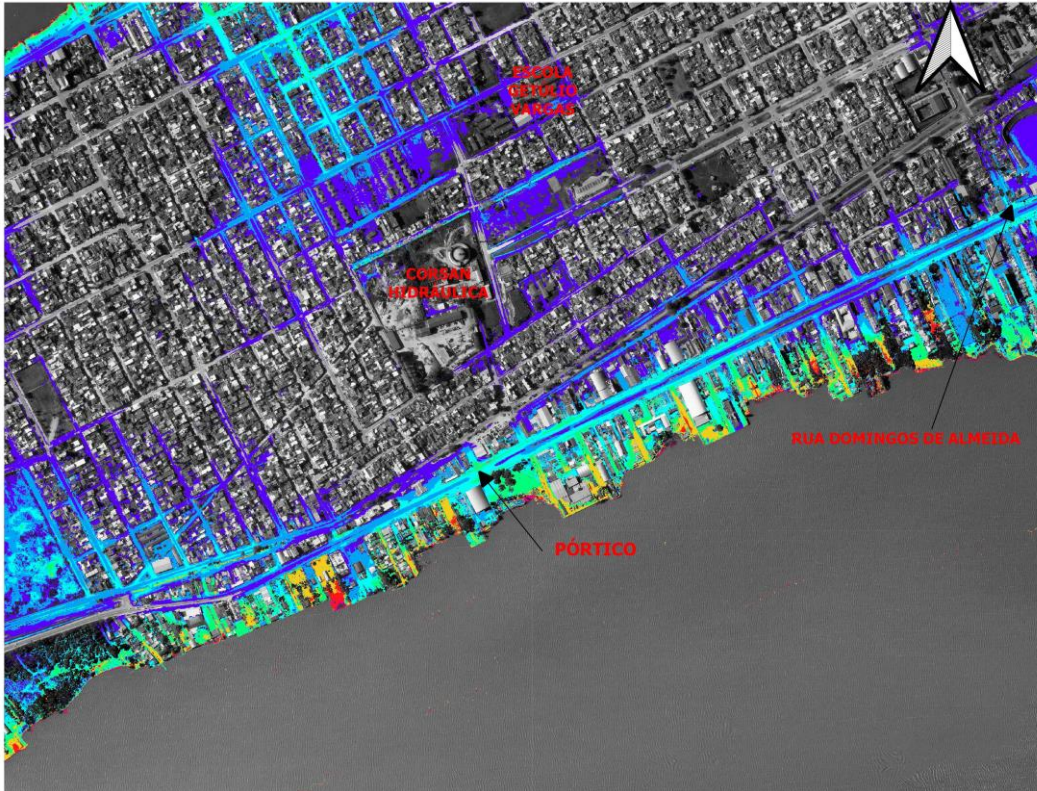


Comite de Eventos Extremos  
Universidade Federal do RS  
Rio Grande - RS - maio 2024



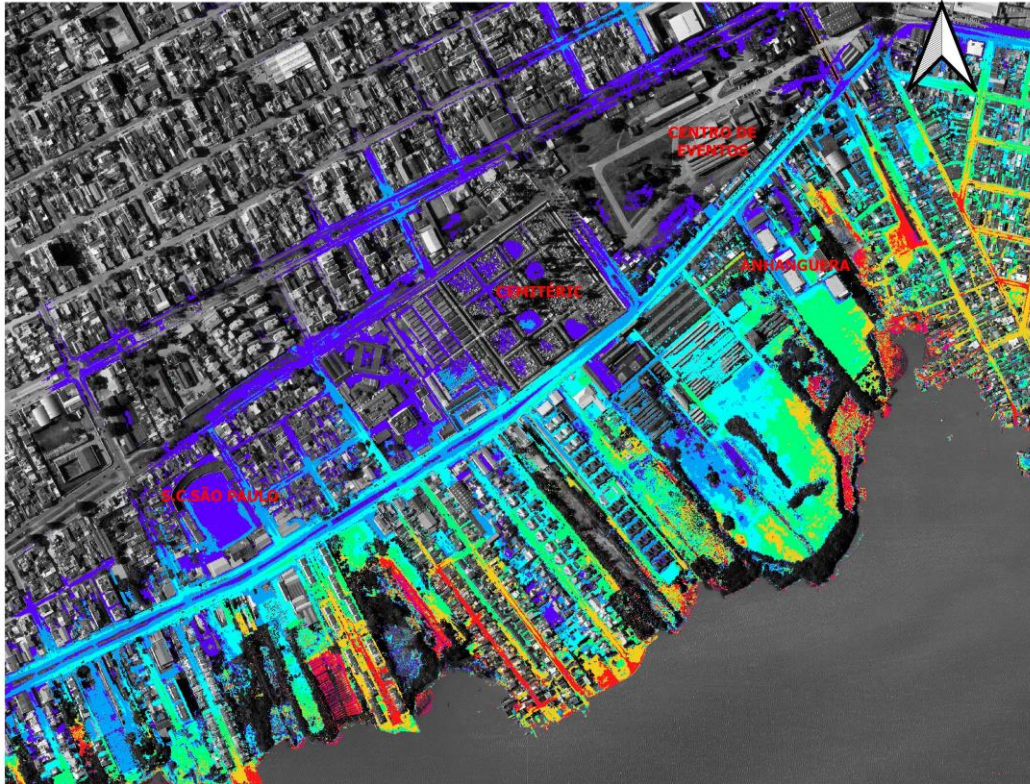
## REGIÃO 09

### RIO GRANDE - RS CENÁRIOS DE INUNDAÇÃO



## REGIÃO 10

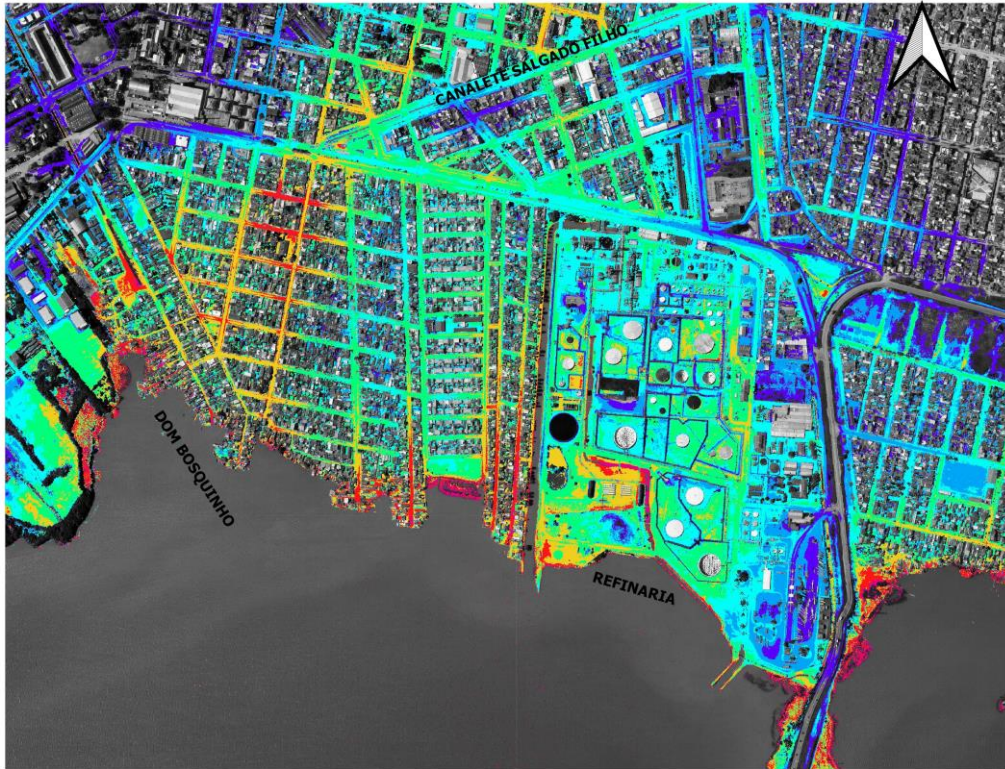
### RIO GRANDE - RS CENÁRIOS DE INUNDAÇÃO





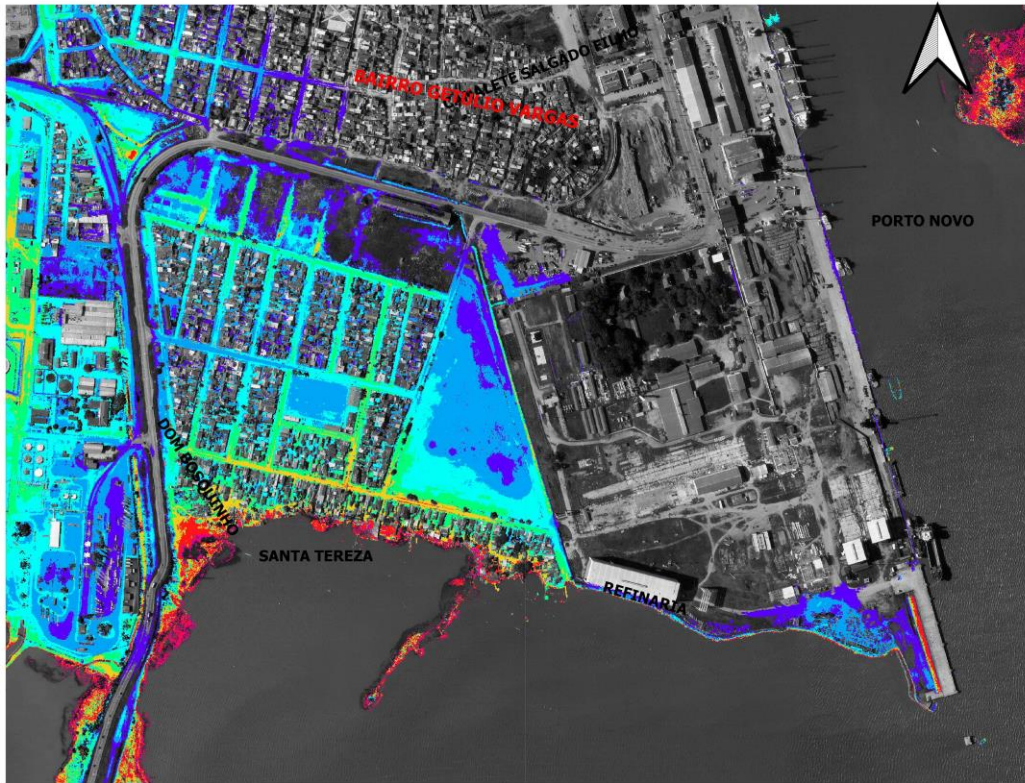
# REGIÃO 11

## RIO GRANDE - RS CENÁRIOS DE INUNDAÇÃO



## REGIÃO 12

### RIO GRANDE - RS CENÁRIOS DE INUNDAÇÃO



COTA DE  
INUNDAÇÃO  
DO EVENTO DE 1941  
+ 40 CM

A imagem de fundo é  
aerofotogramétrica, em tons  
de cinza.

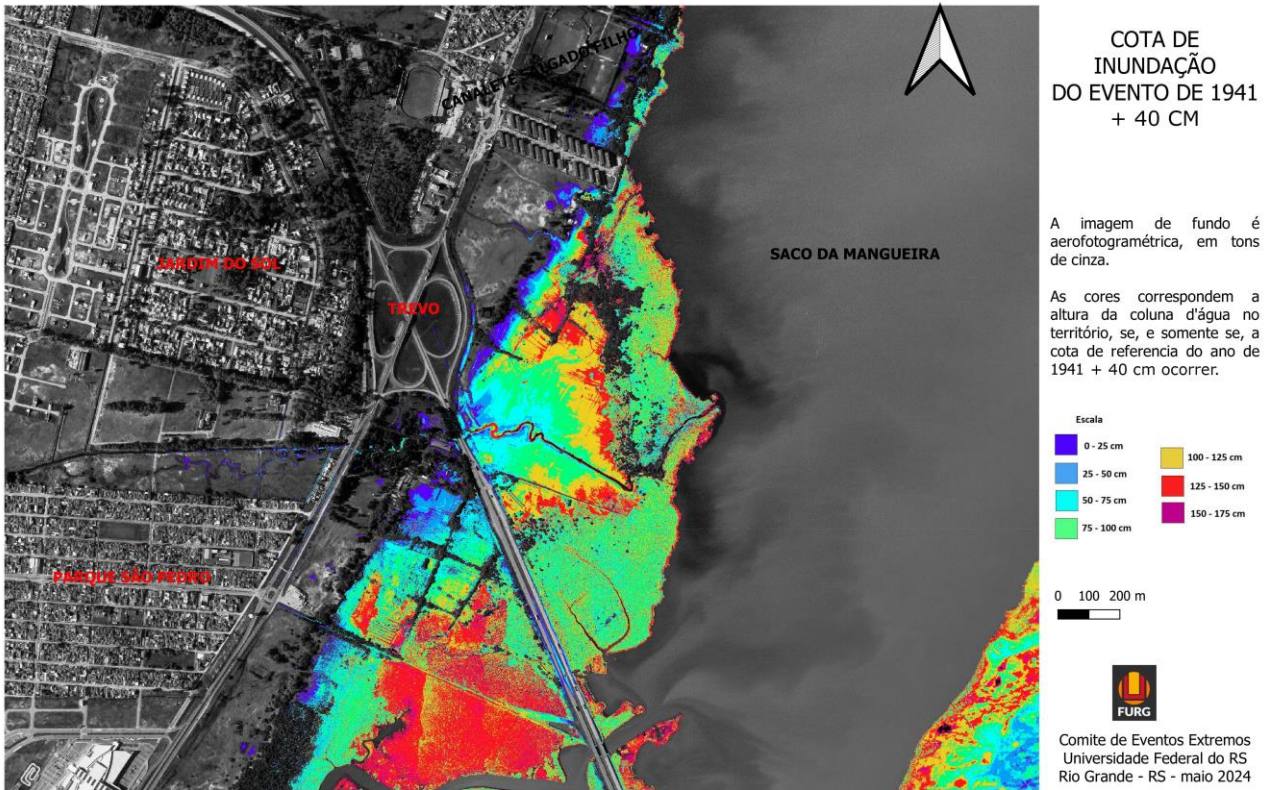
As cores correspondem a  
altura da coluna d'água no  
território, se, e somente se, a  
cota de referência do ano de  
1941 + 40 cm ocorrer.

Comite de Eventos Extremos  
Universidade Federal do RS  
Rio Grande - RS - maio 2024



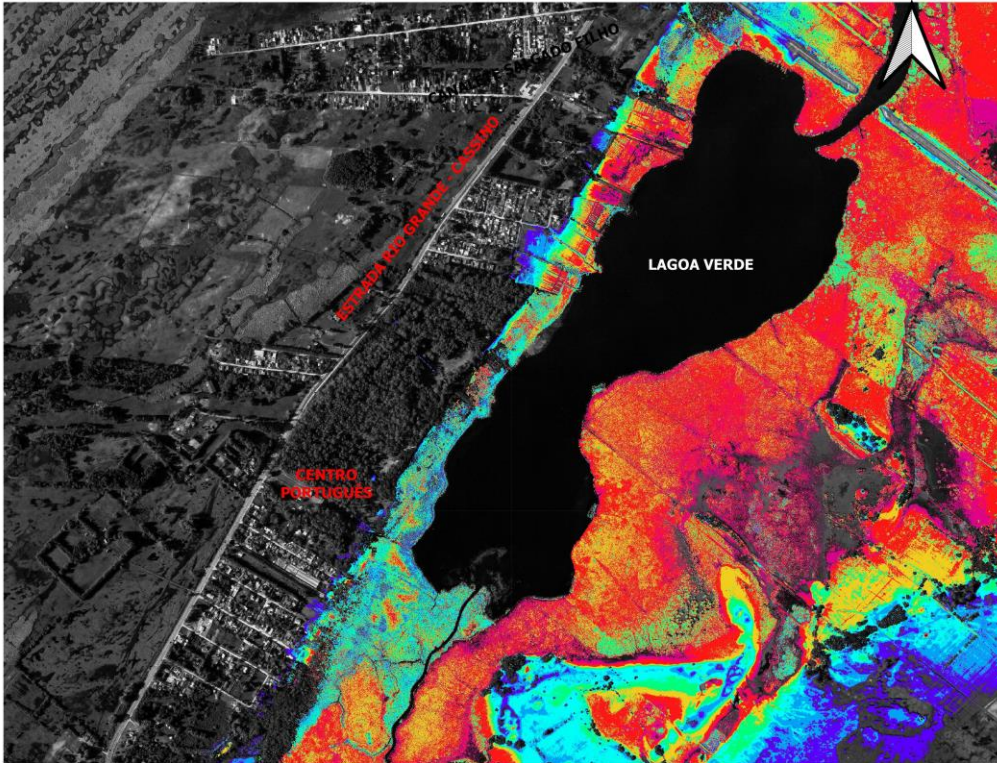
## REGIÃO 13

### RIO GRANDE - RS CENÁRIOS DE INUNDAÇÃO



# REGIÃO 14

## RIO GRANDE - RS CENÁRIOS DE INUNDAÇÃO



**COTA DE INUNDAÇÃO DO EVENTO DE 1941 + 40 CM**

A imagem de fundo é aerofotogramétrica, em tons de cinza.

As cores correspondem a altura da coluna d'água no território, se, e somente se, a cota de referência do ano de 1941 + 40 cm ocorrer.

Escala

0 - 25 cm	100 - 125 cm
25 - 50 cm	125 - 150 cm
50 - 75 cm	150 - 175 cm
75 - 100 cm	

0 100 200 m

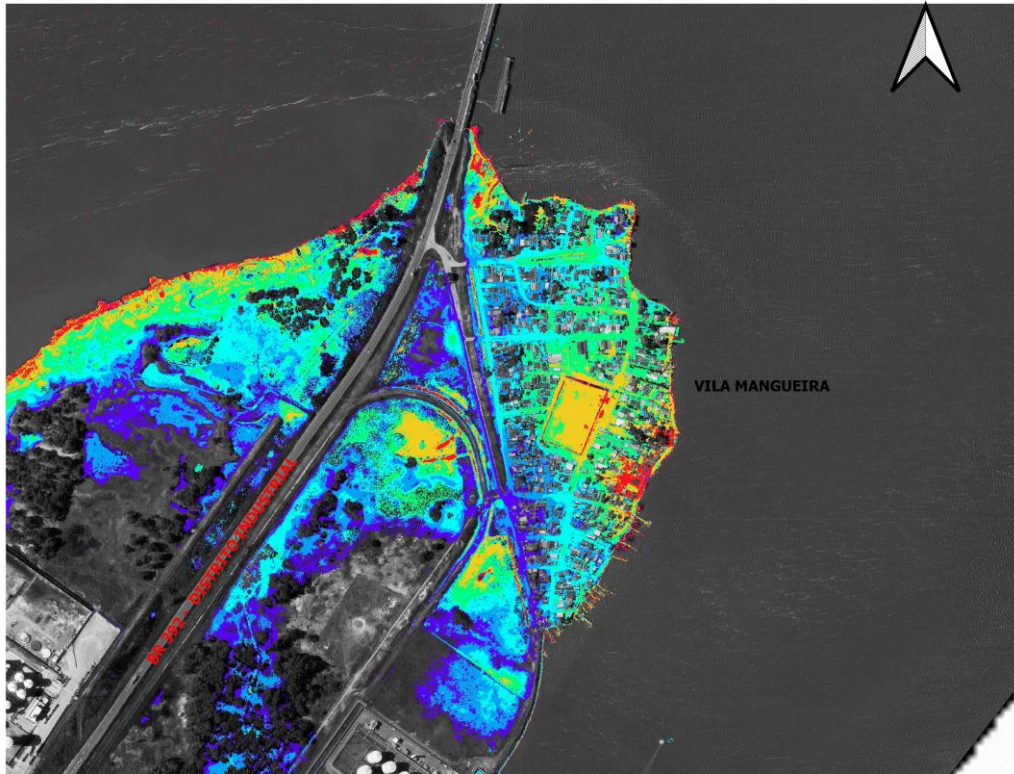


Comite de Eventos Extremos  
Universidade Federal do RS  
Rio Grande - RS - maio 2024



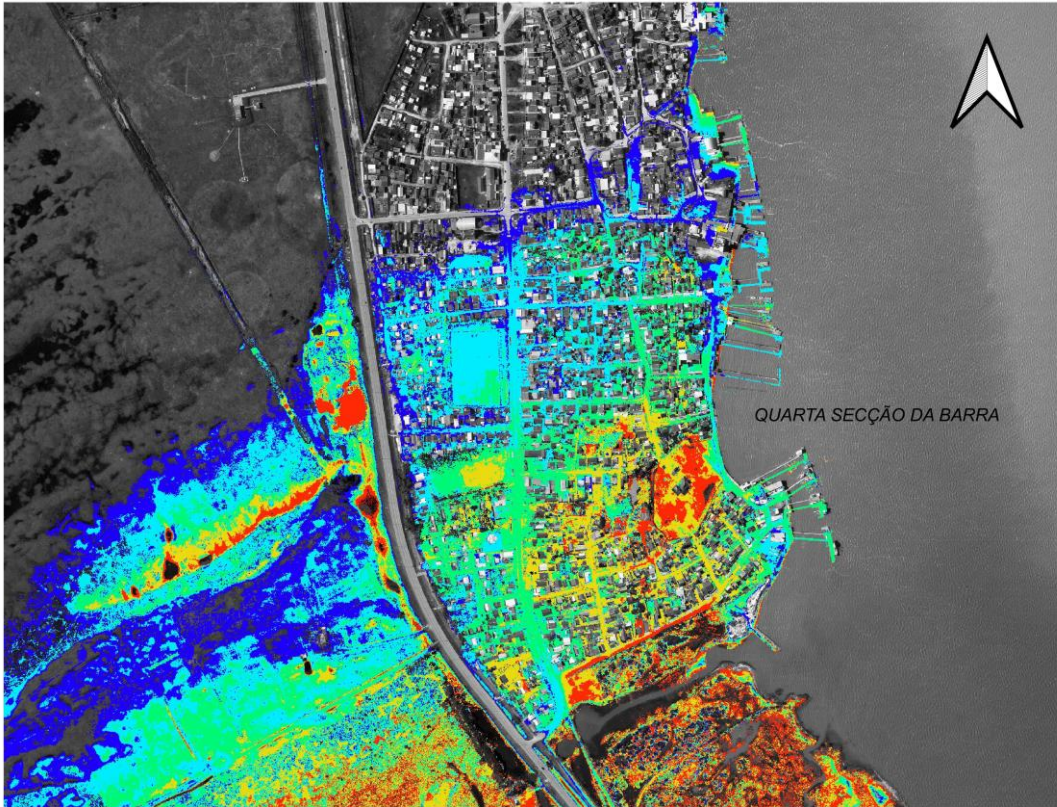
## REGIÃO 15

### RIO GRANDE - RS CENÁRIOS DE INUNDAÇÃO



## REGIÃO 16

### RIO GRANDE - RS CENÁRIOS DE INUNDAÇÃO





Importante salientar que não apresentamos imagens para regiões de baixo risco (Cassino, por exemplo) ou áreas que já foram totalmente evacuadas pela Defesa Civil (Ilha da Torotama e Ilha dos Marinheiros, por exemplo).

Fiquem atentos aos próximos Boletins da FURG.

---

COMITE DE EVENTOS EXTREMOS DA FURG

08.05.2024